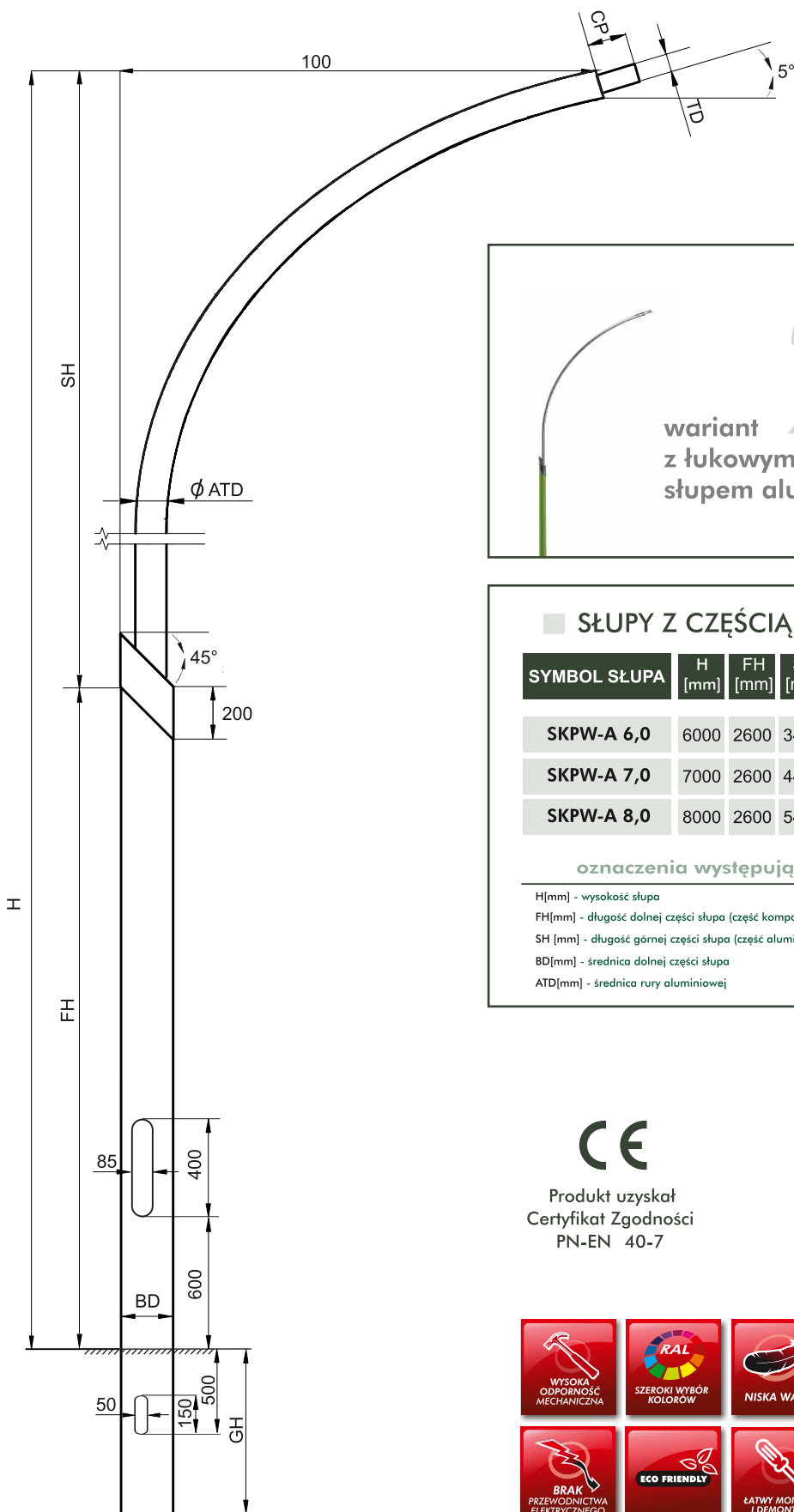
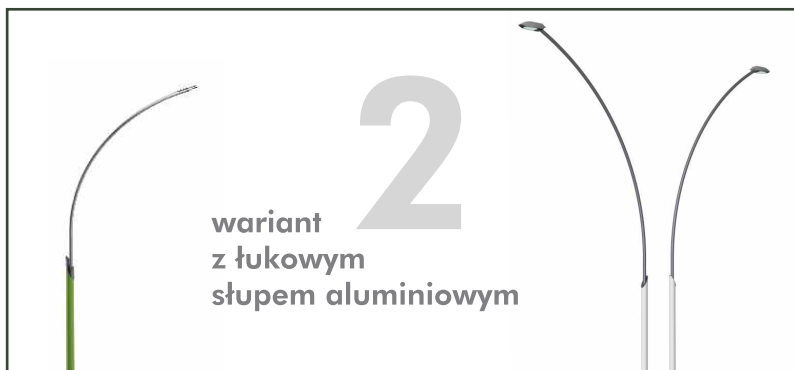


Słupy kompozytowo-aluminiowe wkopywane w grunt.
Zbudowane są z dwóch rur: dolną rurę stanowi rura z kompozytu polimerowego, a górną rura aluminiowa.



SKPW-A



SŁUPY Z CZĘŚCIĄ WKOPYWANĄ W GRUNT

SYMBOL SŁUPA	H [mm]	FH [mm]	SH [mm]	BD [mm]	ATD [mm]	TD [mm]	CP [mm]	LPH [mm]	GH [mm]
SKPW-A 6,0	6000	2600	3400	175	60	60	130	7000	100
SKPW-A 7,0	7000	2600	4400	193	80	60	130	8200	120
SKPW-A 8,0	8000	2600	5400	193	80	60	130	9200	120

oznaczenia występujące na schematach

H[mm] - wysokość słupa	TD[mm] - średnica wierzchołka
FH[mm] - długość dolnej części słupa (część kompozytowa)	CP[mm] - część cylindryczna wierzchołka
SH [mm] - długość górnej części słupa (część aluminiowa)	LPH[mm] - wysokość słupa wraz z częścią wkopywaną
BD[mm] - średnica dolnej części słupa	GH[m] - długość części wkopywanej w grunt
ATD[mm] - średnica rury aluminiowej	



Produkt uzyskał
Certyfikat Zgodności
PN-EN 40-7

TKANINA SZKLANA
Z ŻYWIĄ POLIESTROWĄ

TKANINA SZKLANA
Z ŻYWIĄ POLIESTROWĄ

MATA SZKLANA
Z ŻYWIĄ POLIESTROWĄ

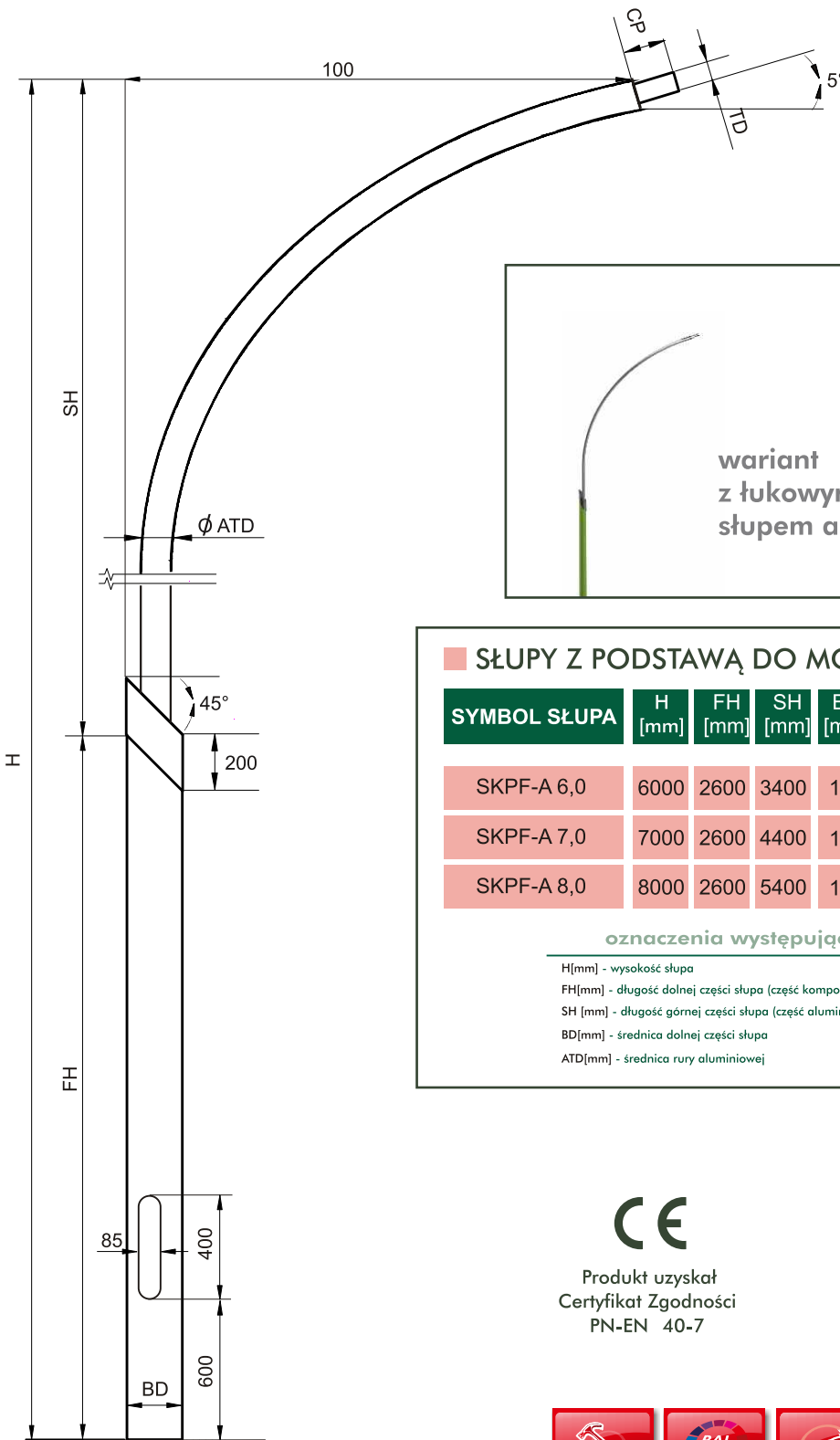
ŻELKOT



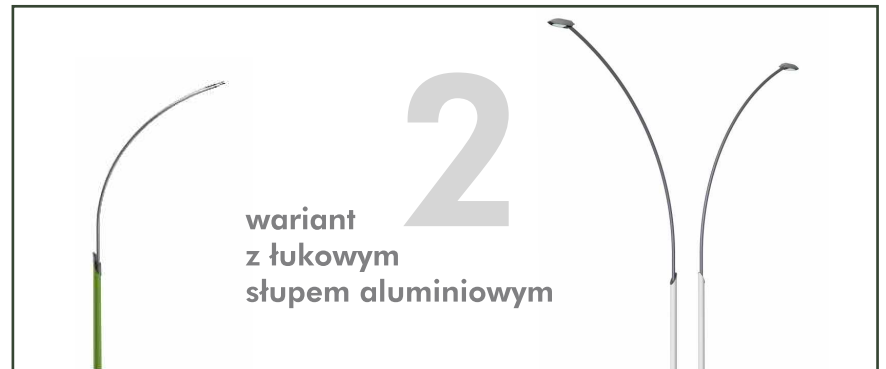
SCHEMAT
KOMPOZYTU



Słupy kompozytowo-aluminiowe mocowane na fundament.
Zbudowane są z dwóch rur: dolną rurę stanowi rura z kompozytu polimerowego, a górną rura aluminiowa.



SKPF-A

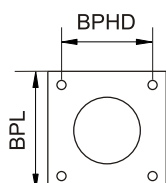
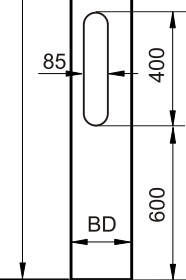


SŁUPY Z PODSTAWĄ DO MONTAŻU NA FUNDAMENCIE

SYMBOL SŁUPA	H [mm]	FH [mm]	SH [mm]	BD [mm]	ATD [mm]	TD [mm]	CP [mm]	BPL [mm]	BPT [mm]	BPHD [mm]
SKPF-A 6,0	6000	2600	3400	175	60	60	130	260	8	200
SKPF-A 7,0	7000	2600	4400	193	80	60	130	400	8	200, 300
SKPF-A 8,0	8000	2600	5400	193	80	60	130	400	8	200, 300

oznaczenia występujące na schemacie

H[mm] - wysokość słupa	TD[mm] - średnica wierzchołka
FH[mm] - długość dolnej części słupa (część kompozytowa)	CP[mm] - część cylindryczna wierzchołka
SH [mm] - długość górnej części słupa (część aluminiowa)	BPL[mm] - szerokość podstawy
BD[mm] - średnica dolnej części słupa	BPT[mm] - grubość podstawy
ATD[mm] - średnica rury aluminiowej	BPHD[mm] - rozstaw pomiędzy otworami podstawy



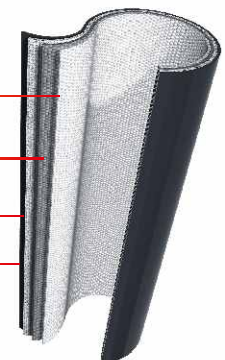
Produkt uzyskał
Certyfikat Zgodności
PN-EN 40-7

TKANINA SZKLANA Z ŻYWIĄ POLIESTROWĄ

TKANINA SZKLANA Z ŻYWIĄ POLIESTROWĄ

MATA SZKLANA Z ŻYWIĄ POLIESTROWĄ

ŻELKOT



SCHEMAT
KOMPOZYTU



NINIEJSZA KARTA KATALOGOWA NIE STANOWI OFERTY W ROZUMIENIU PRAWA HANDLOWEGO